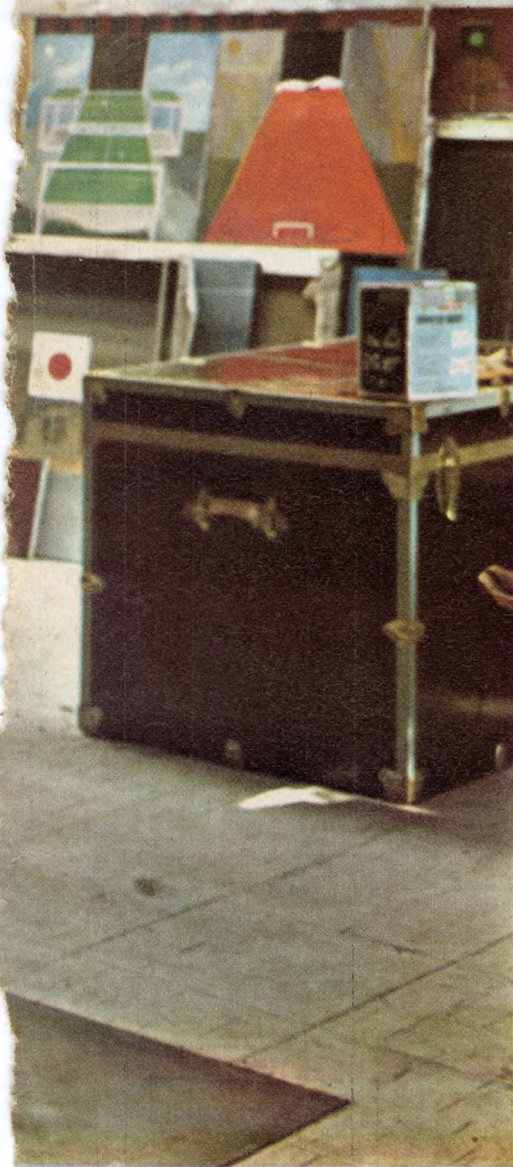


**LA CASA  
DE  
NEMESIO ANTUNEZ**



El conocido pintor tiene una casa prefabricada, del arquitecto Jorge Elton, decorada con mucha sobriedad y con predominancia de colores oscuros, sobre todo el café en todos sus tonos. En contraste con la severidad del colorido de los muebles y adornos, la casa está rodeada de una exuberante vegetación que se mete por las ventanas y sube hasta el techo de coirón.

Una gran habitación con una chimenea hace las veces de taller de Nemesio. Ahí se acumulan sus cuadros por docenas. En el taller hay un diván-cama donde el pintor descansa a menudo y donde se combinan sin miedo el escocés, las rayas y los dibujos de la cubrecama y los cojines de lana.





(3) Un ángulo del hall de entrada, lleno de plantas. En el muro cuelga un tapiz de lana a telar en alegres colores, junto a un cuadro antiguo, colgado en la espalda del gran reloj de cajón.

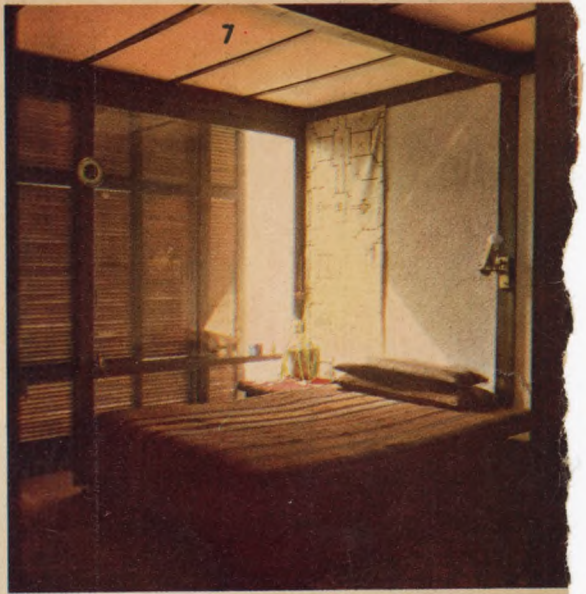
(4) Otro rincón del living, en que se ve el mueble estantería que viste el muro del fondo, donde hay un equipo de música y muchos libros y adornos.

En el sofá la "Pilila" ocupa su lugar preferido.

(5) El living enteramente decorado en blanco y café, tiene como única nota de color el pañito que cubre una mesa de máquina antigua de coser. Los muebles están tapizados en cotelé y en el suelo hay mantas blancas y una alfombra de Huaquén.

(6) El rincón de comedor es muy simple: una mesa frailer y dos banquetas con un mural pintado en cuadro de Tahiti. Al fondo, el corredor lleno de plantas.





(7) El dormitorio principal tiene una linda cubrecama hecha con género de sacos livianos, en varios tonos de café. De colorido severo, esta habitación es, sin embargo, muy acogedora. El gran ventanal da a un pequeño patio interior. Se ve un reloj antiguo de cajón.

(9) Vista desde el jardín, la casa y la terraza se ven grandiosas. En realidad el espacio es pequeño, pero está muy bien aprovechado con el desnivel de la terraza elevada y una rica vegetación. El coirón que cubre el techo da un aire rústico.

(8) En este dormitorio de huéspedes se ha interrumpido el sobrio color café que predomina en el resto de la casa, con un cubrecama a telar en violentos morados y fucsias. La lámpara de latón perforado que cuelga del techo da una luz simpática.



Un artesano que es además un artista se lanzó en una empresa con la que soñaba desde hace años: hacer reproducciones de cuadros de los mejores pintores chilenos para ponerlos al alcance de más gente. Luis Oviedo, un gigante parecido a Hemingway, ha hecho junto a sus operarios de "Estudios Norte" un trabajo de titanes para reproducir a través

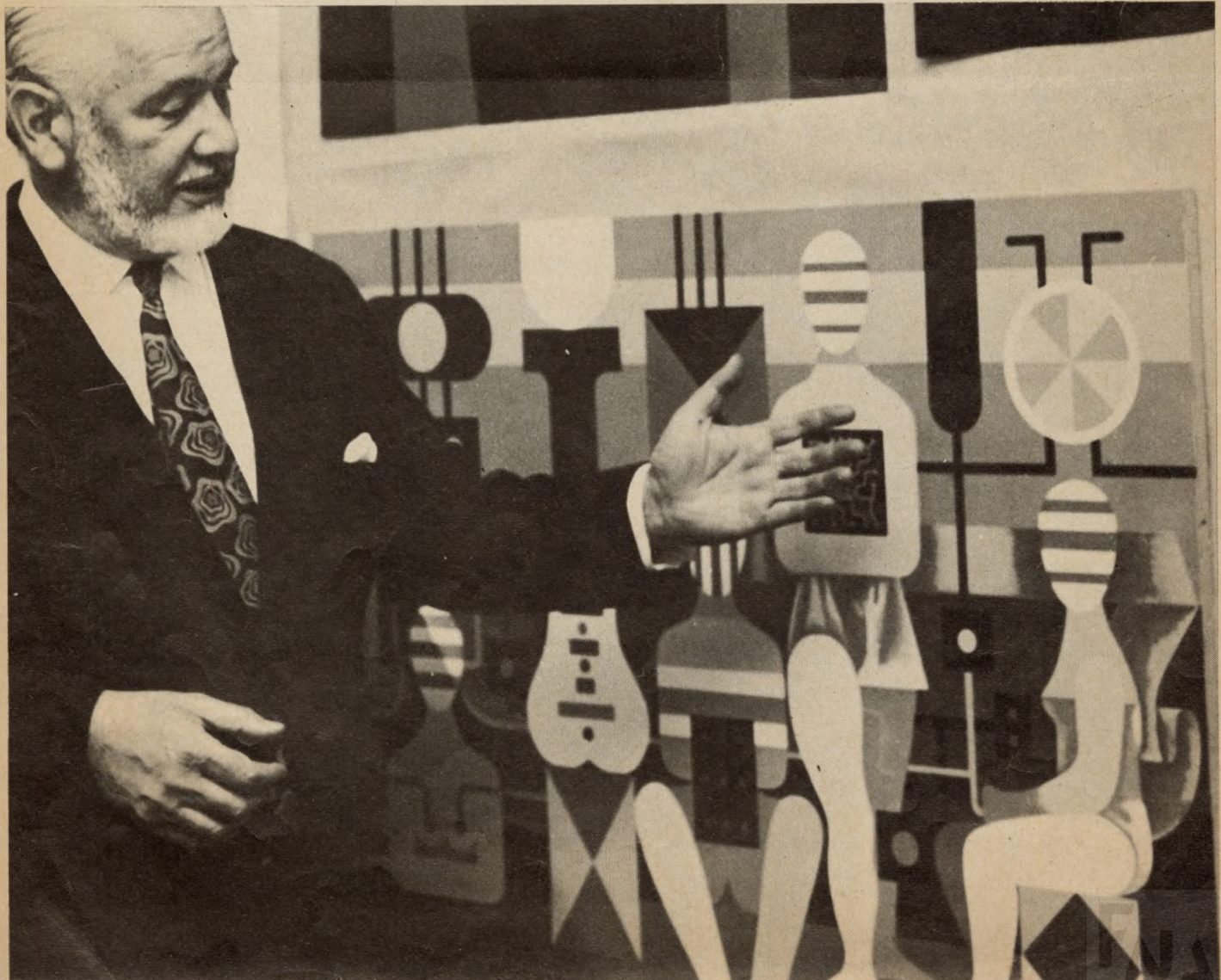
de la técnica de

**Magníficas reproducciones de cuadros chilenos**

**para tener**

la serigrafía los cuadros de Nemesio Antúnez, Mario Toral, José Venturelli, Mario Carreño, Ricardo Irarrázaval y Nelson Leiva, los que actualmente se están vendiendo en el Museo de Bellas Artes y en la Galería Carmen Waugh.

**ARTE  
PARA TODOS**

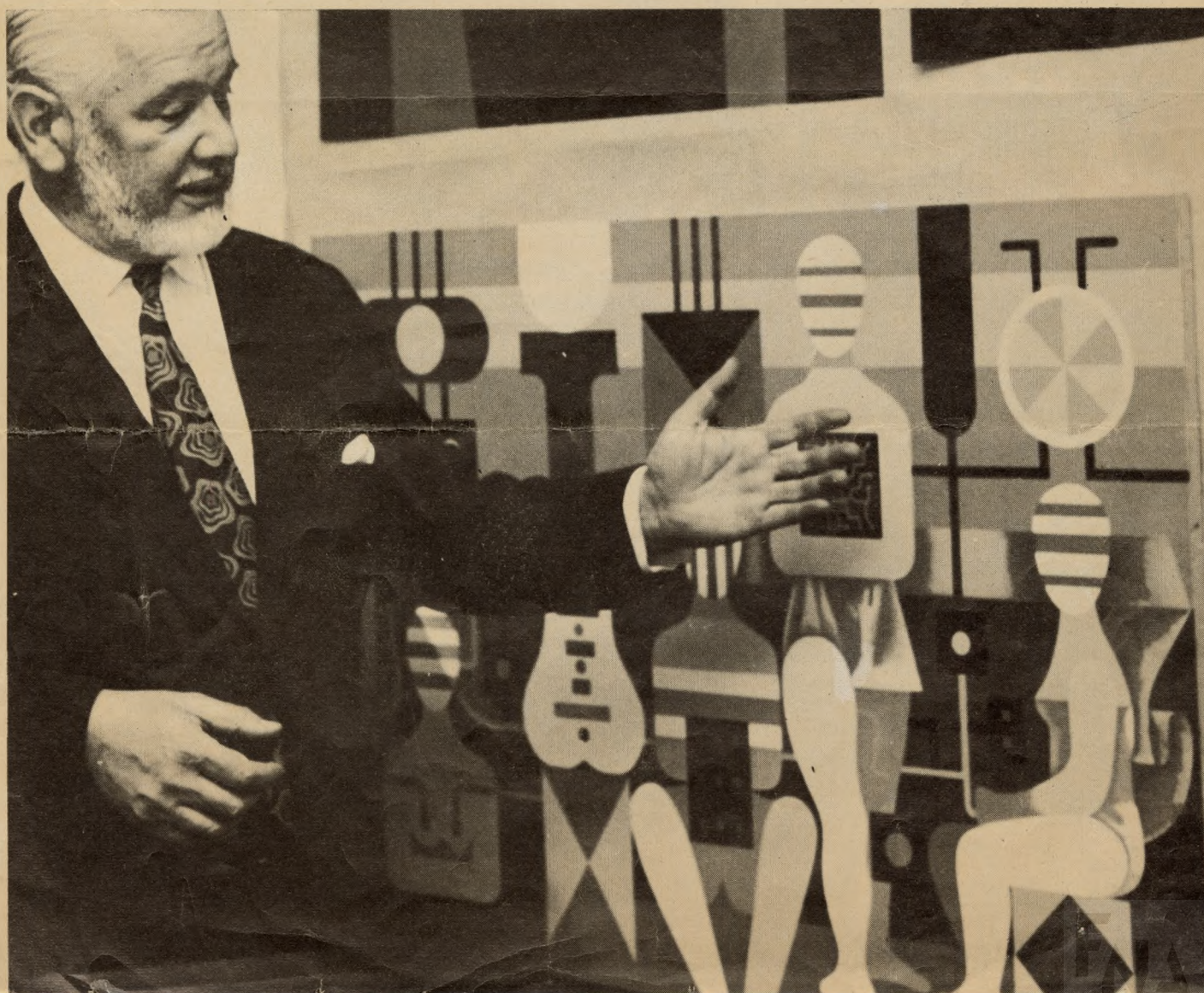


Un artesano que es además un artista se lanzó en una empresa con la que soñaba desde hace años: hacer reproducciones de cuadros de los mejores pintores chilenos para ponerlos al alcance de más gente. Luis Oviedo, un gigante parecido a Hemingway, ha hecho junto a sus operarios de "Estudios Norte" un trabajo de titanes para reproducir a través de la técnica de

**Magníficas reproducciones de cuadros chilenos para tener**

la serigrafía los cuadros de Nemesio Antúnez, Mario Toral, José Venturelli, Mario Carreño, Ricardo Irarrázaval y Nelson Leiva, los que actualmente se están vendiendo en el Museo de Bellas Artes y en la Galería Carmen Waugh.

**ARTE PARA TODOS**





(7) El dormitorio principal tiene una linda cubrecama hecha con género de sacos livianos, en varios tonos de café. De colorido severo, esta habitación es, sin embargo, muy acogedora. El gran ventanal da a un pequeño patio interior.

Se ve un reloj antiguo de cajón.

(9) Vista desde el jardín, la casa y la terraza se ven grandiosas.

En realidad el espacio es pequeño, pero está muy bien aprovechado con el desnivel de la terraza elevada y una rica vegetación. El coirón que cubre el techo da un aire rústico.

(8) En este dormitorio de huéspedes se ha interrumpido el sobrio color café que predomina en el resto de la casa, con un cubrecama a telar en violentos morados y fucsias.

La lámpara de latón perforado que cuelga del techo da una luz simpática.



# LA CASA DE NEMESIO ANTUNEZ



**El conocido pintor tiene una casa prefabricada, del arquitecto Jorge Elton, decorada con mucha sobriedad y con predominancia de colores oscuros, sobre todo el café en todos sus tonos. En contraste con la severidad del colorido de los muebles y adornos, la casa está rodeada de una exuberante vegetación que se mete por las ventanas y sube hasta el techo de coirón.**

Una gran habitación con una chimenea hace las veces de taller de Nemesio. Ahí se acumulan sus cuadros por docenas. En el taller hay un diván-cama donde el pintor descansa a menudo y donde se combinan sin miedo el escocés, las rayas y los dibujos de la cubrecama y los cojines de lana.



