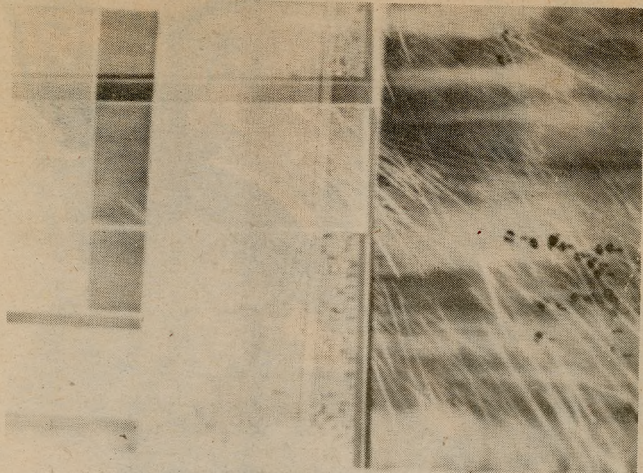


Exposición de Nemesio Antunez

"Ultima Hora"



"Nevada en la lluvia"

En la Galería EMUSA se ha inaugurado una muestra de acuarelas y monotipias del pintor chileno, Nemesio Antúñez.

El prestigioso pintor, amigo de Pablo Neruda, quien hace referencia a su amistad y admiración al pintor en sus memorias "Confieso que he vivido", divide su muestra, además de la separación por elaboraciones técnicas ya señaladas, en series como: En la autopista, Cartas de Chile, Tango y Recuerdos de La Paz.

Los grandes espacios y planos geométricos dominan esta serie, líneas rectas partiendo al infinito, cruces de caminos y superficies abiertas.

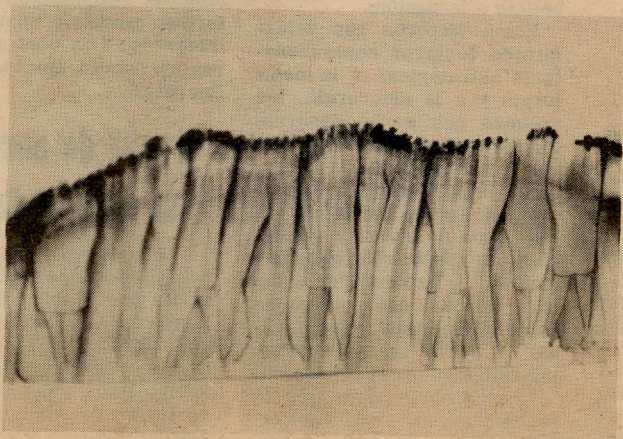
La serie, Cartas de Chile contiene muchas expresiones simbólicas, en las que predominan el contenido, aunque a veces este viene en forma directa como la Carta No. 10, un sobre de gran tamaño llenado todo el cuadro. Parece decirnos que Chile siempre está hablando mediante su paisa-

saje o sus gentes. El No. 15 "Gente de la Mina".

Resume ese mensaje y "Una guitarra es el estudio", con la guitarra tal cual y la mancha de color rojo sangre, es una clara alusión a un trovero muerto.

Las variaciones pictóricas sobre el tango, como concepto de sentimiento y como danza tal como se ve No. 17 "Tango en la lluvia" de el clima del baile. El tema femenino predominante en el tango surge en el No. 20 elaborado con una transparencia entre la silueta de la mujer y el paisaje como en un fundido cinematográfico.

Las monotipias están integralmente dedicadas al paisaje paceño, cerros y ciudad, siendo el homenaje más cabal y el carácter mejor captado el del No. 23, proyectado en secciones sucesivas ascendentes, como en una gradería cuyos primeros peldaños son las casas, luego los cerros y al final el cielo.



"Tango sumergido"

FNA NEMESIO ANTUNEZ