

NEMESIO ANTUNEZ en Galería Pecamins



Del brazo de un autógrafo, nada menos que de Pablo Neruda, llega la muestra que el artista chileno, Nemesio Antúnez, exhibe en la Galería Pecamins.

Muestra —por lo barroca de las ideas y de las interpretaciones— de difícil comprensión. Se ha dicho que el barroco es un arte que sirve, a las mil maravillas, para expresarse en épocas de crisis. Nemesio Antúnez parece confirmarlo: alusiones y huidas se entremezclan —literariamente— sin dar otras soluciones que aquellas que empujan a la confusión y que tal vez debieron buscar explicación en otras formas de creación más precisas.

Entiendo que el arte debe explicarse desde él mismo y no partiendo del argumento por bien intencionado que éste sea.

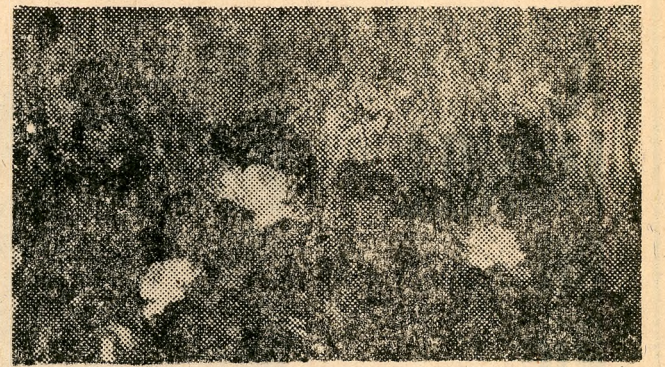
Las bellas y líricas palabras de aliento con las que Neruda reclama para su compañero pintor "un sitio, un círculo una cancha pareja dedicada a su entrevista auroral con la poesía" me suenan más como un "adelante" que no como una llegada.

Llegada que —no dudo— tiene Nemesio Antúnez posibilidades ciertas de arribar. No le faltan conocimientos. Tampoco fantasía. Menos, todavía, oficio y sensibilidad. Tiene su buena dosis de corazón...

Pienso —reclamo— para su quehacer artístico, militante en una contestación, una mayor claridad. De no ser así aquí se queda reducido a verse interpretado por sólo una minoría intelectual que no precisa de incentivos para seguir en la brecha. El pueblo —en cambio— necesita de un abecedario —en el arte— más elemental, más directo.

De no ser así las canchas seguirán llenándose de un público que querrá los postes levantados —no quebrados— para que quepan, en la portería, los goles capaces de alborotar positivamente su sensibilidad masificada y consumista.

Si Nemesio Antúnez quiere —como él desea— servir con provecho a su noble causa debe orientar su arte por otros caminos —que están a su alcance— más sencillos y —repto— directos.



ELVIRA BILBAO en Galería Pipsa

Diecisiete son las obras que la artista lucense Elvira Bilbao expone —en su primera exposición— en las Galerías Pipsa.

Aun cuando es una misma la intención que da realidad a su pintura conviene hacer una distinción entre la que expresa desde las flores y la que hace desde la figura y el paisaje.

Si en ambas pretende —más que romper lo concreto, que perdura siempre en sus obras— abstractizar, mediante el color, lo que reproduce, es en el paisaje y en la figura donde creo mejor consigue su objetivo.

Si el color en éstos, valientemente pincelado, parece buscar y encontrar la armonía, en las flores, es el contraste —estallante y vivo— el que cuida de dibujar obras que resultan —siempre— decorativas.

Es precisamente cuando huye de lo fácil que, Elvira Bilbao, resulta creadora: el color no se limita, entonces, a repetir la realidad y su invento —al que lleva a participar la atmósfera precisa— termina en el acierto.

Acierto que pone de manifiesto la sensibilidad de la artista así como el adecuado uso que sabe hacer del color. Una exposición con los bastantes logros para augurar un buen futuro es la que exhibe Elvira Bilbao.

OTRAS EXPOSICIONES

- MIGUEL CONDE, en Galerías Sarrío, expone pinturas, gouaches y dibujos.
- MANUEL ROCAMORA, en Sala Llorés presenta una colección de óleos.
- ANGLES, en Grup, S. A., Galerías de Arte, exhibe una muestra de sus esculturas.
- FACAL, en Sagardelos, una muestra de grabados y sobre-cosidos.
- JOAN CRUSPINERA en Galería Leonart, presenta pinturas y una carpeta con dibujos.
- ALFONSO COSTA, en Nueva Galería Trece, óleos y dibujos.
- FUENTETAJA, en Galería Majestic, presenta óleos y dibujos.
- R. CLAVEROL, en Sala Rovira, expone óleos.
- R. SALVA, en la Pinacoteca, presenta pinturas.

Leonart

Paja, núm. 6

Tel. 245 55 12

JOAN CRUSPINERA

DIBUJOS SERIE MIMICA
HASTA EL 18 NOVIEMBRE

guia de arte

BERENICE GALLERY
Beethoven, 11
NONO
Pinturas

DAU AL SET
Consejo de Ciento, 533
EL NOUCENTISME

ESTUDIO JAYCA
Aribau, 252
JORDI ANDREU

GALERIA ART 5
Rafael Batlle, 24
ULTIMOS DIAS
EXPOSICION, 5 x 6
TRINITAT TORNE, ROGELIO
GORDON, VICTOR K. GOUS-
SEFF, P. BLANES VIALE, F.
CHARLESPARDELL
Hasta el 29 de Octubre

GALERIA AUGUSTA
Paseo de Gracia, 98
PONSJOAN

GALERIAS "AS"
Provenza, 273
ROSELLO

GALERIA CIENTO
Consejo de Ciento, 347
MAESTROS GRABADORES
CONTEMPORANEOS

GALERIA EPOCA
Jacinto Benavente, 20
RAFAEL ORTIZ ALONSO
Paisajes y figuras

GALERIA GRUP
Balmes, 233-235
ANGLES
Esculturas

GALERIA GRIFE & ESCODA
Avda. Generalísimo, 484
SANTI SUROS

GALERIA HASTAM
Vallmajor, 33
COMENCINI

GALERIA LLEONART
Paja, 6
JUAN CRUSPINERA

GALERIA MAJESTIC
Paseo de Gracia, 65
FUENTETAJA

GALERIA METRA
Consejo de Ciento, 331
MARCEL MARTI
Esculturas

GALERIA MITRE
General Mirte, 86
(junto a Ganduxer)
18 PINTORES ACTUALES

GALERIA NARTEX
Aragón, 174
(chafalán Casanova)
MUXART
(Inauguración día 29 Octubre)

GALERIA PECANINS
Bajada de la Librería, 6
(Barrio Gótico)
NEMESIO ANTUNEZ

GALERIA PIPSA
Valencia, 181
E. BILBAO
Óleos

GALERIAS ROVIRA
San Pedro, 22
SABADELL
JOAQUIN ARNAU
Acuarelas

GALERIA SARGADELOS
Provenza, 274
MANUEL FACAL
Aguafuertes y sobre-cosidos

GALERIA SARRIO
Rambla Cataluña, 78
MIGUEL CONDE

GALERIA SENY
Alta de Gironella, 54
DAVID WALSH
Dibujos

GALERIA SYRA
Paseo de Gracia, 43
CONCHA LLOBET

GALERIA SUBEX
Rosario, 16
OBRAS DEL MODERNISMO

GALERIA TOM MADDOCK
Tenor Viñas, 2
NORMAN NAROTZKI

GALERIAS TRAMONTAN
Pasaje Mercader, 12
JOSEP PERPINA CITOLER

GALERIA TRECE
Beethoven, 13
ALFONSO COSTAS

LAJETANA
Via Layetana, 137
ART NAIF

MURALLES PERE IV
Rambla Montcada, 19
VIC (Barcelona)

ANGEL COROMINAS
PINACOTECA
Paseo de Gracia, 34
R. SALVA

SALA BARGALLO
Muntaner, 89
ROSER VINARDELL
Ólis
(18 Octubre al 2 Noviembre)

SALA CANUDA
Canuda, 4
SUBASTAS
(Todos los sábados)

SALA GASPAR
Consejo de Ciento, 323
PICASSO, 67
Acuarelas - Dibujos - Gouaches
(Inauguración, mañana viernes,
25 de Octubre)

SALA GAUDI
Avda. Madrid, 136-138
EDUARDO ALCOY
Pintura
MARIA TERESA BERRIOS
Dibujos

SALA DE ARTE AUSIAS MARCH
(Corte Inglés)
Ausias March, 40
ROJAS
Óleos

SALA JAIMES
Paseo de Gracia, 64
TARRES FENIZ

SALA NONELL
J. Sebastián Bach, 15
RAFAEL GRIERA

SALA ROVIRA
Rambla Cataluña, 62
ANGELES RAMIREZ

SALA PARES
Petrixol, 5
MANUEL CAPDEVILA

SALA PARES
Petrixol, 8
ERNEST MARAGALL

TALLER DE PICASSO
La Plata, 5
Homenaje al 75 aniversario del
F. C. Barcelona
MARTI TEIXIDOR
"VITRIOL"

VDA. DE MONTFALCO
Boters, 4
GRAN EXPOSICION DE
CUADROS

VDA. MONTFALCON
BOTERS, 4 (final Puertaferri)
Ramblas, 111
CUADROS, MARCOS,
MOLDURAS, GRABADOS,
CORNUCOPIAS

Epoca
galeria de arte
Jacinto Benavente, 20
(esq. Ganduxer)
tel. 250 78 79

RAFAEL ORTIZ
ALONSO
PAISAJES Y FIGURAS
Del 28 octubre al 13 noviembre

ESTUDIO
JAYCA

ARIBAU, 252
Tel. 217 02 91

JORDI ANDREU
OLEOS
HASTA EL 26 DE OCTUBRE

PICASSO
67
ACUARELAS - DIBUJOS - GOUACHES
INAUGURACION
Mañana viernes 25 octubre

SALA GASPAR
Consejo de Ciento 323

SYRA
Paseo de Gracia, 43
Teléfono 216 01 76

CONCHA LLOBET
Paleta de Plata de la Excm. Diputación Foral de Navarra